

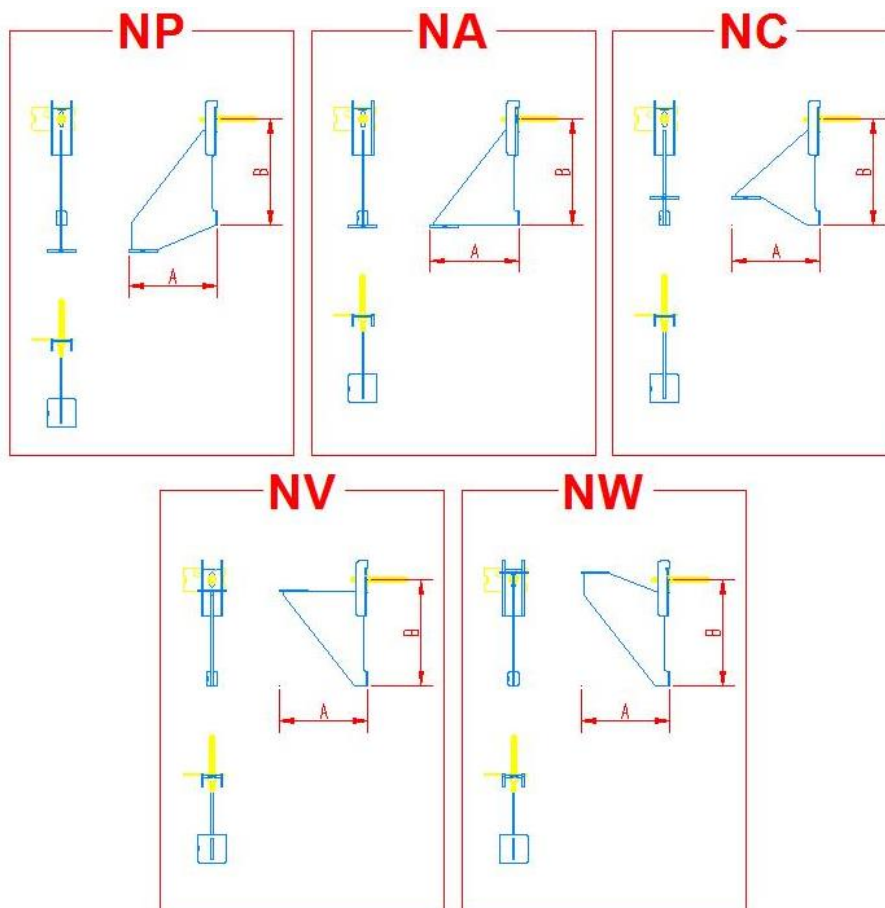
KARTA PRODUKTU – KONSOLE

wer. 2015.05.27

1. Zastosowanie

Podparcie w nadprożach i podparcie pośrednie dla elewacji murowanych z elementów drobnowymiarowych.

2. Geometrie wieszaków



Klasa nośności	Wysięg		Ramie	
	A	B	A	B
[kN]	[mm]	[mm]	[mm]	[mm]
3,5	80-210	150		
	215-310	175		
	315-380	200		
7,0	80-210	250		
	215-310	300		
	315-380	350		
10,5	80-210	250		
	215-310	300		
	315-380	350		

3. Symbolika

NISOL – K – W – D – G (L BxH)

- I - ilość wieszaków w elemencie (dla konsoli jednowieszakowej pole puste, a dla wieszaka z płytką wartość **W**),
- S - symbol oznaczający geometrię wieszaka/ów (**P** – podparcie poniżej stopki, **A** – podparcie na poziomie stopki, **C** – podparcie na poziomie pomiędzy stopka i wierzchem, **V** – podparcie na poziomie wierzchu wspornika),
- O - wartość opuszczenia (po symbolu **P**) lub wyniesienia (po symbolu **C**) podana w milimetrach,
- L - symbol opcjonalny oznaczający ścięcie kątownika z lewej strony – **L**, prawej strony – **P** lub obu stron **LP**,
- K - klasa nośności pojedynczego wieszaka (dla konsol wielowieszakowych dotyczy każdego wieszaka w konsoli) podana w KN; stosowane wartości to **3,5; 7,0; 10,5**,
- W - wysięg wieszaka/ów podany w milimetrach i mierzony od zewnętrznej płaszczyzny stopki (powierzchnia styku z konstrukcją) do zewnętrznej krawędzi płytki lub kątownika,
- D - długość płytki lub kątownika podana w milimetrach,
- G - grubość płytki lub kątownika podana w milimetrach,
- B - szerokość kątownika (podstawa podpierająca elementy murowe) podana w milimetrach,
- H - wysokość kątownika podana w milimetrach.